



MASTRO EUSEBIO

La cella frigorifera **MASTRO EUSEBIO**, studiata per arricchire ambienti selezionati e curati nel design, è rivestita in lamiera plastificata effetto legno. Le sue chiusure, i maniglioni e le borchie in acciaio inox (fornite come extra), la impreziosiscono e la rendono ancora più esclusiva.

LORY

La nuova cella modello **LORY** è contraddistinta da una finitura bicolore: simil legno nelle pareti verticali e finto inox sugli angoli esterni e all'interno.



BLACK ETNA

Abbiamo pensato al colore della lava, al freddo delle sommità del Mongibello, alla eleganza del centro storico di Catania ed è nata la nuova cella modello **BLACK ETNA**.

Questa cella è come il vulcano siciliano: a vederla di presenza è uno spettacolo!

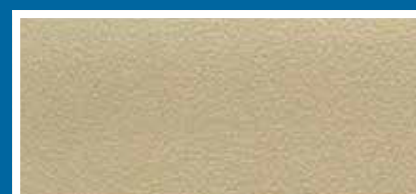


IL DESIGN ACCATTIVANTE DELLE CELLE **MASTRO EUSEBIO**, **LORY** E **BLACK ETNA** LE RENDE UTILIZZABILI DIRETTAMENTE NELLE SALE APERTE AL PUBBLICO DI RISTORANTI, PUB, ENOTECHE, SALUMERIE.

È POSSIBILE PERSONALIZZARE IL DESIGN DELLE CELLE FRIGORIFERE SCEGLIENDO TRA I SEGUENTI COLORI PER IL RIVESTIMENTO DELLE LAMIERE.



BLACK 900 SM



IVORY 103 SMO



BLUE 530 MN



GREY 710 SMO



BLACK 900 HGP



PRUNUS 1104 P



TWEED WHITE 1051 T



DOOR OAK 1142 PO



PINE 1061 SMO

ROYAL FRIGO



Via Empedocle Z.I. - 93100 Caltanissetta - Italy
Tel. +39 0934 547110 - Fax +39 0934 547118

info@royalfrigo.it - www.royalfrigo.it

La Royal Frigo si riserva il diritto di modificare dati tecnici e caratteristiche senza preavviso.
Technical data and characteristics are not binding and may be changed without prior notice.

TECH-NICA SERIES

CELLA FRIGORIFERA COMMERCIALE
COMMERCIAL COLD ROOM



ROYAL FRIGO

TECH-NICA SERIES

TECH-NICA è una serie di celle frigorifere modulari. La modularità ed un'ampia dotazione di accessori permettono configurazioni che vanno dalla cella frigorifera singola, dalla facile e rapidissima installazione, a complessi di celle frigorifere progettati in base alla disposizione degli ambienti ed alla tipologia di merci da conservare.

Inoltre, la possibilità di modificare la cella frigorifera anche successivamente alla prima installazione, consente di incrementare o diminuire le dimensioni della cella TECH-NICA con estrema semplicità.

DESCRIZIONE PRODOTTO

Celle frigorifere prefabbricate a pannelli modulari rigidi autoportanti rivestiti con lamiera d'acciaio zinco preverniciata spessore 0,5 mm e termo-isolati con poliuretano espanso.

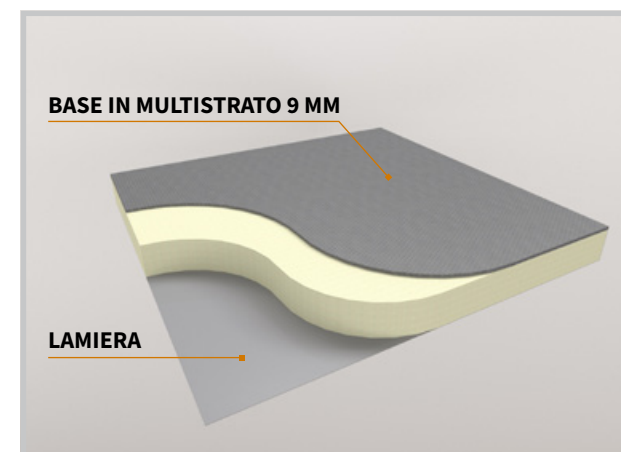
SPESSORI ED ALTEZZE STANDARD CELLE TECH-NICA SERIES

(FUORI STANDARD SU RICHIESTA)

Spessori pannelli cm.	Altezze esterne cm.
6	da 230 a 300
8	da 234 a 304
10	da 238 a 308
12	da 242 a 312

PAVIMENTO STANDARD

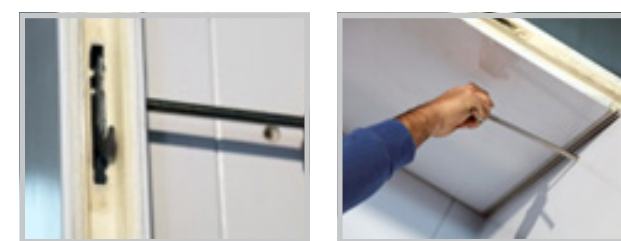
Piano calpestabile in multistrato fenolico di betulla, spessore mm 9, finitura superficiale antiscivolo R10. Superficie esterna di fondo in lamiera zinco-preverniciata spessore 0,5 mm.



PUNTI DI FORZA

Punto di forza della serie di celle TECH-NICA sono gli angoli arrotondati ed i giunti di nuova generazione. I perimetri di pavimento e soffitto sono arrotondati internamente mediante giunti e profili (raggio 25 mm) con sistema d'installazione "a scatto", di semplice e rapida applicazione.

Tali profili possono essere facilmente sostituiti in caso di rottura o invecchiamento e consentono la salvaguardia dell'igiene interna nel rispetto delle recenti normative igienico-sanitarie. Le parti inferiori e superiori dei pannelli verticali sono dotate di incastro a scomparsa, che accoppiandosi con i pannelli soffitto/pavimento, assicurano un'eccellente tenuta termica. Gancio eccentrico di serraggio per la connessione tra verticali e soffitto.



GIUNTO M/F E GANCIO DI SERRAGGIO IN ACCIAIO ZINCATO

INCASTRO A SCOMPARSA SOFFITTO VERTICALE CON GANCIO DI SERRAGGIO



INCASTRO A SCOMPARSA PAVIMENTO/VERTICALI

PROFILO SANITARIO INSTALLABILE "A SCATTO"

MODULARITÀ 30/60/90/120 CM



PANNELLI ANGOLO

I pannelli angolo sono monoblocco, con angolo a 90° arrotondato nella parte esterna, ed hanno caratteristiche identiche ai verticali.



Spessori pannelli cm.	Dimensioni pannello angolo monoblocco
6	15x15 x h cm
8	17x17 x h cm
10	19x19 x h cm
12	21x21 x h cm

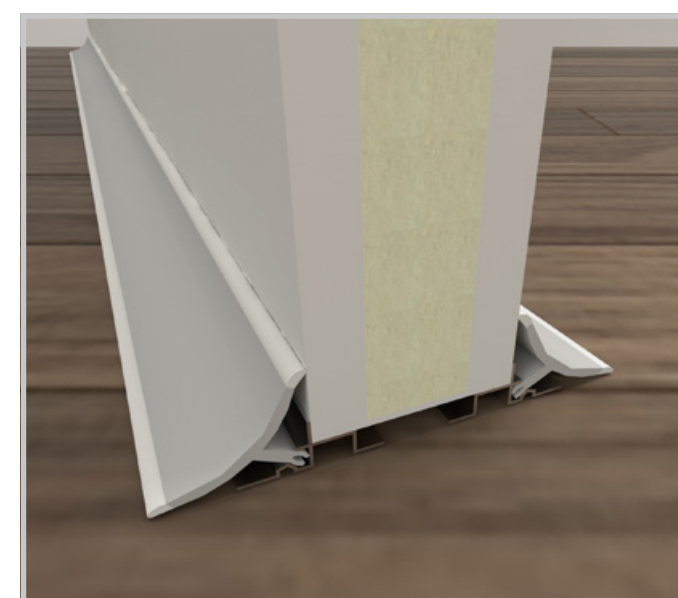
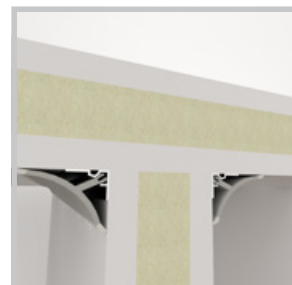
CELLE SENZA PAVIMENTO

Nelle celle frigorifere prive di pavimento prefabbricato (su richiesta del cliente), i pannelli verticali vengono fissati al suolo tramite dei profili in PVC, che oltre ad assicurare un solido ancoraggio al suolo, garantiscono il rispetto delle norme igienico-sanitarie.



PANNELLI DIVISORI

I pannelli divisori hanno caratteristiche identiche ai verticali. L'accoppiamento con i pannelli verticali e soffitto/pavimento avviene con profili arrotondati in PVC.



GANCIO IN ACCIAIO ZINCATO

Robusti ganci eccentrici M/F interamente in acciaio zincato, permettono una eccellente tenuta termica, un facile montaggio e consentono di smontare e rimontare la cella frigorifera anche dopo anni, garantendo una forte trazione. Il gancio FEMMINA contiene solo il solo perno di aggancio, mentre il gancio MASCHIO contiene il gancio e l'eccentrico, imperniato e disposto per essere mosso con una chiave esagonale.

MANIGLIA ANTIBATTERICA

L'igiene è molto importante, soprattutto quando si parla di ambienti in cui vengono conservati i prodotti alimentari. La maniglia di una cella frigorifera è la parte che più viene a contatto con le mani degli operatori ed è quindi maggiormente soggetta alla proliferazione di batteri. Per questo la Royal Frigo, in collaborazione con il fornitore Coni Press, ha pensato ad una nuova maniglia antibatterica e antimicrobica che presto sarà utilizzata sulle celle frigorifere. La nuova maniglia, esteticamente del tutto uguale a quella in uso, offre una protezione attiva dalla proliferazione dei germi e batteri, contrastando fin da subito e in modo duraturo la crescita di agenti patogeni e riducendo di oltre il 99% la proliferazione dei germi.

ACCESSORI ED EXTRA

- VALVOLE DI COMPENSAZIONE
- RAMPE D'ACCESSO IN MULTISTRATO
- SCAFFALATURE
- PORTE A VETRO
- GUIDOVIE
- GANCERE
- TENDE A STRISCE
- PARETI VETRATE
- PORTE SCORREVOLI
- GRUPPI REFRIGERANTI
- RIVESTIMENTO INOX
- RIVESTIMENTO PET

CERTIFICAZIONE DI PRODOTTO

Reazione al fuoco

Le celle frigorifere TECH-NICA, in relazione al loro comportamento di reazione al fuoco, secondo la norma UNI EN 14509:2013, hanno ottenuto la classificazione finale: B - S3, d0.



MANIGLIA ANTIBATTERICA



SPIGOLI ESTERNI ARROTONDATI



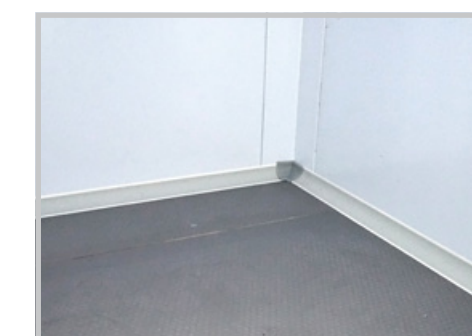
SOGLIA IN ACCIAIO INOSSIDABILE



ANTA BORDATA IN PLASTICA



FORO PASSAGGIO GUIDOVIA



PAVIMENTO IN MULTISTRATO FENOLICO CON FINITURA A ROMBI (COLORE GRIGIO) ED ANGOLO INTERNO